

アミノ酸補給で「日照不足、低温等のストレス軽減!」



味の素(株)のグルタミン酸発酵液

グルハート®



グルハート®とは

グルハート®は、微生物により作られたグルタミン酸発酵液を原料とした液体肥料です。食品や飼料用アミノ酸と同じ原料から製造されておりとても**安全・安心**な肥料です。

植物や土壌微生物の栄養となるアミノ酸やタンパク質、糖類などの有機物やカリウムなどを含んでいます。

グルハート®の特長

グルハート®は**アミノ酸の一種であるグルタミン酸**を豊富に含んでいます。グルハート®に含まれる**グルタミン酸**は、単分子の形態のため、吸収が良く効果の大きさと早さが違います。

馬鈴薯 (品種: 男爵)

- 希釈倍率: 200 倍希釈
- 散布時期: 6月下旬~7月上旬
着蕾期、開花始、開花期、開花終、
塊茎肥大期×2 (合計6回)
- 結果
 - ①規格内重量 (2L ~ M): 13%増加
 - ②ライマン価 (L サイズ): 20%増加
(12.1 → 15.4)



タマネギ (品種: 北海天心)

- 希釈倍率: 200 倍希釈
- 散布時期: 6月24日 (鱗茎肥大開始期)
7月8日、23日、30日、8月8日、15日
(合計6回)
- 結果
規格内重量 (2L ~ M): 7%増加

(単位: kg)

	2L	L大	L	M	合計
慣行区	0	4,951	11,156	2,774	18,881
グルハート®	1,746	4,878	9,925	3,648	20,197



こんな時にお使いください

- ・曇りの日が続く作物の生育が悪い
- ・生育を早めたい
- ・低温で作物の生育が悪い
- ・収穫物の実入りを良くしたい

使用法

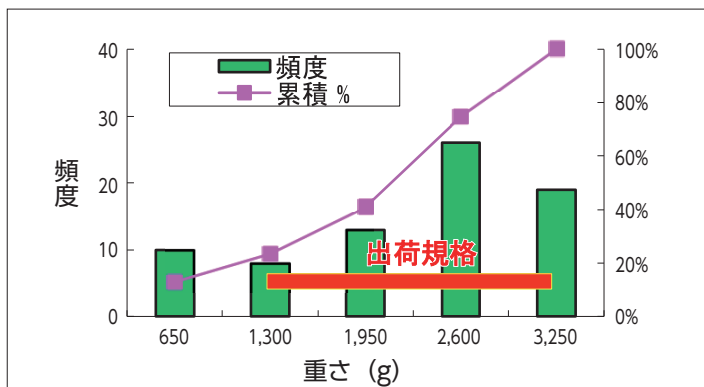
- ▽ 10aあたりグルハート® 500ml ~ 1L を水で 200 ~ 500 倍に希釈し、葉面散布で施用して下さい。
- ▽ 施用回数は開花後、月 2 ~ 3 回が目安です。
- ▽ 施用量や施用回数、希釈倍率は生育の具合を見ながら増減して下さい。

味の素(株)農業資材シリーズ

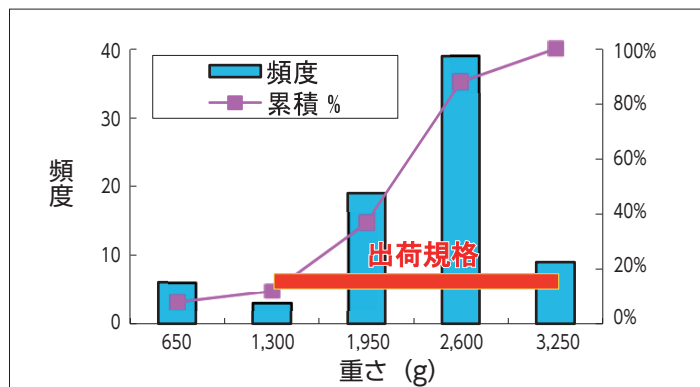
かぼちゃ

200倍希釈液を葉面散布（3回散布）
生育のばらつきが減り、出荷規格内の玉(47→61個)が増加

慣行区



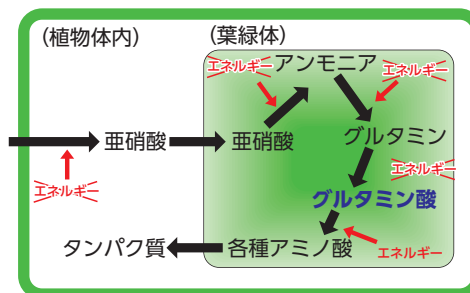
「グルハート®」区



アミノ酸(グルタミン酸)って何?

植物の体を作るたんぱく質は20種類のアミノ酸が連なって作られています。作物を育てるためには、アミノ酸が効率よく作られる必要があります。なかでも、グルタミン酸は、各種アミノ酸の素になるアミノ酸です。

● 植物の生育をサポート



アミノ酸は植物体内で、光合成で作られる糖と、根から吸収される窒素から合成されていますが、多大なエネルギーが必要です。一方、アミノ酸を葉から直接吸収させることにより省エネとなり、タンパク質の合成を助けます。

根菜類	馬鈴薯、タマネギ、ゴボウ、ニンニク、ナガイモ、ニンジン等
果樹類	ミカン、リンゴ、ブドウ、モモ、梨等
鉢物	パンジー、ビオラ、プリムラ、ペチュニア等

葉菜類	コマツナ、ホウレン草、レタス、ネギ、ニラ、キャベツ等
切り花	キク、トルコギキョウ、バラ、カーネーション、カスミソウ等
その他	お茶、水稻、麦類等

注意事項

- ▽希釈した液は保存出来ません。その日のうちに使い切ってください。
- ▽「石灰硫黄合剤」などアルカリ性の資材や銅剤農薬との混合は避けて下さい。
- ▽ミネラルの多い資材と併用する場合は、沈殿など生じないか事前に少量で試し、問題無いことをご確認ください。
- ▽長時間放置すると分層します。使用前は必ずよく振る/攪拌して均一になったことをご確認の上ご使用下さい。
- ▽低温下で成分の結晶が発生することがあります。加温するか、希釈時によく混合のうえ、溶解してからお使い下さい。
- ▽直射日光や高温になる場所を避けて保管下さい。
- ▽微生物等により、まれにガスが発生する場合があります。開封の際はご注意ください。
- ▽目に入った場合は流水でよく洗い流し、医師の診察を受けて下さい。
- ▽飲み物ではありません。飲まないで下さい。また、子供の手の届かない所に保管下さい。



荷姿
20kg
バッグインボックス



肥料登録番号: 生第93803号 肥料の種類: 副産複合肥料
保証成分: 窒素全量 3.8% (内アンモニア性窒素 2.5%)、加里全量 1.2% (内水溶性加里 1.2%)

味の素ヘルシーサプライ株式会社

〒104-0031 東京都中央区京橋二丁目17番11号
TEL: 03-3563-7580/FAX: 03-3567-0059

取扱い店