

播種機・移植機鎮圧輪

部分鎮圧により発芽や苗の活着を促進し風害・霜害からあなたのビートを守ります!!

播種機



取り付け対応機種は、播種機用(タバタ式)TEB-4WR、TJEBS-4UR等のWR(ダブルタイヤ)方式ローラの駆動軸の両端がナットによって取り付けられているものに取り付け可能です。

直播新技術として北海道の普及推進事項となりました

播種機の後部鎮圧輪を狭幅鎮圧輪(幅115mm以下)にすることにより、種子周辺の鎮圧力を強め発芽率向上が図れる。

試験成績
('03年)

鎮圧輪 タイプ	発芽率(%)	6月の生育	
		草丈(cm)	葉数(枚)
狭幅	87.2	16.8	9.1
広幅	81.8	15.5	9.1

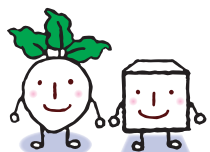
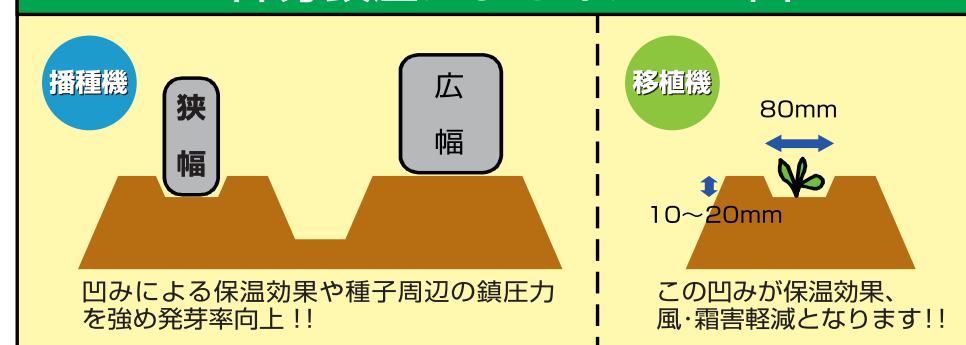
※発芽率は播種後3週間、初期生育は6月中旬に調査

移植機



取り付け対応機種は、サークル式の半高畦装置あるいは三面鎮圧ローラーが装着されたタイプに取り付け可能です。

部分鎮圧によるイメージ図



北海道糖業株式会社

農務部 農業機材課

Tel:0156-23-2122 Fax:0156-23-2469

<http://www.hokutou.co.jp/nouki/>